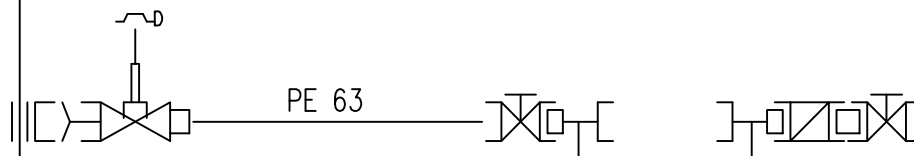


PE90

PE90

NAVRTÁVACÍ PÁS PN16 HAWLE
 Š 2800 D. PŘ., ISO/VNĚJ.Z.-D63/1 1/4" PN 16 HAWLE
 POKL. 1851 ULIČNÍ PŘESTAV. D. PŘ., HAWLE
 ZS 9601 TEL., DN 3/4"-2" HAWLE



Vypracoval: Ing. Jana Albrechtová	Odpovědný projektant: Ing. Michal Albrecht	Vedoucí projektant: Ing. Václav Kříž	<div>Ing. Michal Albrecht</div> <div>Projektová kancelář TZB</div> <div>Neklanova 375, 397 01 Písek</div> <div>Tel. : 777 580 081</div> <div>E-MAIL: albrecht.tzb@seznam.cz</div> <div>IČO: 86910876</div>	
Obec: Bernartice				
Investor: Městys Bernartice, Náměstí svobody 33 398 43 Bernartice, IČO 00249530				
Akce: Modernizace sokolovny Bernartice p.č. st. 40 a prac. č. 104/1 - k.ú. Bernartice D.1.4.e TPS - Zdravotně technické instalace			Datum: 12/2023	Měřítka:
			Zakázkové číslo: 050z/2023	Stupeň PD: DPS
			Paré č.	Formát: 1 xA4
Obsah:			Č. výkresu	
SCHÉMA NAPOJENÍ VODOVODU			08	